

Název akce : **Rekonstrukce vybraných lokalit železničního spodku v úseku
Pňovany – Mariánské Lázně trati Plzeň - Cheb**

SO: **SO 03**

Č. zak.: **20/109**

Příloha 9C.I.3

Stupeň : **DUSP**

Revize:

9C.I.3 NÁVRH VYTYČOVACÍ SÍTĚ

Zpracováno pro:



AZ Consult, spol. s r.o.

Číslo zakázky.....20/109
Výrobek uvolněn k použití

Datum.....1.11.2021

Vypracoval: Ing. J. Šíma

I.3 NÁVRH VYTYČOVACÍ SÍTĚ

- Název akce :** *Rekonstrukce vybraných lokalit železničního spodku v úseku Pňovany – Mariánské Lázně trati Plzeň - Cheb*
- Objednatel :** Správa Železnic, státní organizace
- Přípravil :** AZ Consult, spol. s r.o.
Klíšská 12, 400 01 Ústí nad Labem
- Použité předpisy :** ČSN 01 3411, TNZ 01 3412, SR 20/1, M 20/1, M20/2, Zákon č. 200/1994 Sb., Vyhl. ČÚŽK č. 31/1995 Sb., ČSN 730415, ČSN ISO 4463-2, Směrnice GR SŽDC č. 11, TKP staveb státních drah
- Souřadnicový systém :** S-JTSK
- Výškový systém :** Balt po vyrovnání
- Použité podklady :** Bodové pole SŽG
- Vytyčovací :** Pro vytyčení objektů stavby bude použito ověřených bodů bodového pole z archivu správce ŽBP.
Budou použity následující body:

Pro SO:	Vybrané body:
SO 03 - 9C km 398,821 – 398,851	0203-863,

- Přílohy :** Definice bodového pole SŽG

GEODETICKÉ ÚDAJE

Výpis z databáze Železničního bodového pole

Databáze: **szgdb** ----- Umístěná v: szg0000plznt180.szg.szdc.cz : 5432

Pracoviště: **SŽG, pracoviště Plzeň** - 24. 11. 2020 09:52:00 - Andrie, Jan

!!! NEŘÍZENÁ KOPIE !!!

str. 1/1

Traťový úsek: **0203** Plzeň hl.n.-os.n. (mimo) - Cheb (klášterec.staničení) (včetně)
Definiční úsek: **22** Ošelín - Pavlovice
Číslo bodu: **863** km: **398,866** Katastrální území: Damnov

Souřadnice JTSK

Y = 860594,498

X = 1058142,683

Nadm. výška 426,365

Souřadnice ETRS89

Latitude

Longitude

El. High

Výškový systém: Bpv

Typ určení výšky: Nivelací

Typ určení bodu: POL

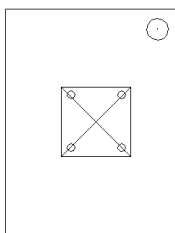
Třída přesnosti: 2

Splnění TKP: ANO

Druh stabilizace: vrtule

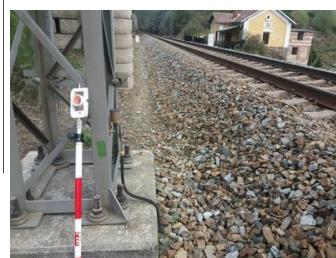
Místopisný náčrt

sloup TV č. 30



km 398,866

Pláná
osa koleje
Stříbro



Poznámka: vrtule: vrtule v základu sloupu TV č.30, nová výška 04/2016

Vyhotovil: Skanska a.s.

Platnost (od – do): 20. 7. 2011 -

Transformační klíč:

Původ bodu: Ověřená vytyčovací síť Stříbro - Planá u Mariánských Lázní